



TAURULIFT T 204 H



www.ausa.com

AUSA Center, S.L. ● Ctra. de Vic, Km 2.8 - P.O.B. 194, 08243 Manresa - BARCELONA (ESPAÑA) Tel.: +34 93 874 73 11 E-mail: ausa@ausa.com

ISO 9001

ISO 14001



(Sede central AUSA-Manresa)

AUSA Madrid ● Pol. Ind. Coslada-Marconi 15-17, 28823 Coslada - MADRID (ESPAÑA) Tel.: +34 91 669 00 06 E-mail: ausa.madrid@ausa.com

AUSA France ● Z. I. Saint Charles-Rue de Zürich, 66000 PERPIGNAN (FRANCE) Tel.: +33 (0) 4 68 54 38 97 E-mail: ausa.france@ausa.com

AUSA UK ● Unit 16 Hollows Works - Shawlough Road - Rochdale - Lancs OL12 6LN (U.K.) Tel.: +44 (0) 1706 64 96 91 E-mail: ausa.uk@ausa.com

AUSA DEUTSCHLAND GmbH. ● Heinrich - Welken Straße 5, 59069 HAMM - RHYERN (GERMANY) Tel.: +49 2385922245 E-mail: ausa.deutschland@ausa.com

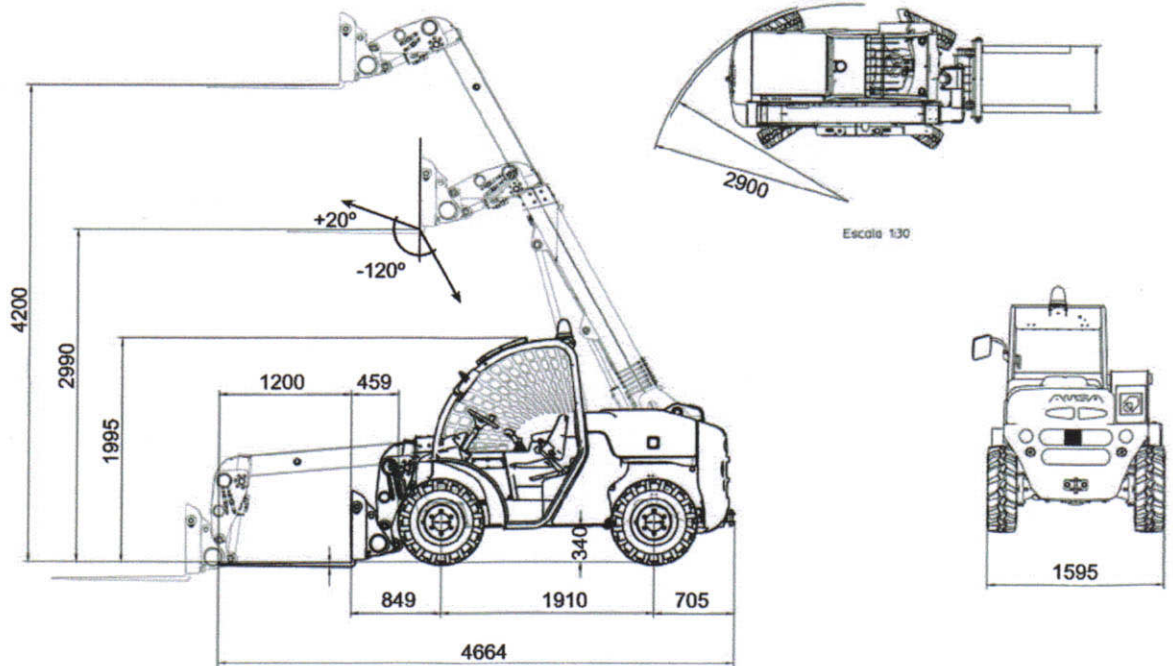
AUSA Northamerica Corp. ● 2655 Le Jeune Road - Suite 808, CORAL GABLES FL 33134 (USA) Toll free: 1 800 820 AUSA E-mail: ausa.corp@ausa.com

BEIJING Rep. office ● Address Room 527, HengXiang Building, Tuanjiehu Nanli, Chaoyang District. - Beijing 100026 CHINA
Tel: 86-10-8597 1983 - Fax: 86-10-8597 1993 - E-mail: ausa.china@ausa.com



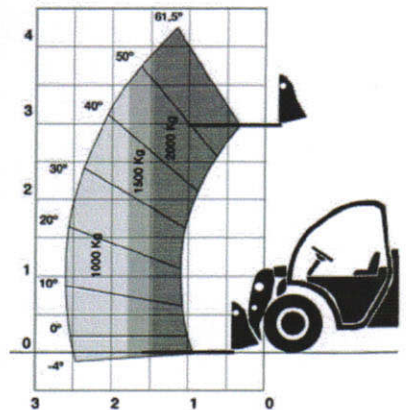
T 204 H 2000 Kg

AUSA



TECHNICAL SPECIFICATIONS

		T 204 H	
Load capacity (Kg)	Max. load	Max能力	2000
吊り上げ能力	Load at max. height	最高位置での能力	2000
Lifting height (mm)	Maximum lifting height	Max高さ	4200
吊り上げ高さ	Maximum lifting height at max. load	Max吊り上げ高さでの能力	4200
Reach リーチ	Max reach (mm)	最大リーチ距離	2598
	Capacity at max reach (Kg)	Maxリーチ位置での能力	1000
Engine	Diesel ディーゼル	KUBOTA V2403	
エンジン	Power acc./DIN 6270 B (KW/HP)	36.5 / 49.6 (2600 rpm)	
	Power acc./DIN 70020 (KW/HP)	39.7 / 53.9 (2600 rpm)	
	N° of cylinders シリンダー数	4	
	Cooling system 冷却システム	Water 水冷	
Traction 駆動方式		4x4 permanent 常時4x4	
Transmission トランスミッション		油圧ギア×2 Hidrostatic 2 gears. Electric gear inverter. 電動インバーター付き	
Engine starting system エンジン始動方式		Electric セルフスタート	
Speed (Maximum) (Km/h)	走行速度	24	
Unladen weight (Kg)	無負荷時機械重量	4050	
Gradient negotiable (with full load)	負荷時登坂能力	50 %	
Hydraulic circuit 油圧回路		ギアポンプ 24 cc. gear pump. Working pressure 240 bar. 圧力240bar	
Tyres タイヤ	Front 前	10 / 75-15,3 (14 PR)	
	Rear 後	10 / 75-15,3 (14 PR)	
External turning circle (mm)	回転半径	2900	
Steering ステアリング		油圧式 Hydraulic 前輪操作, 全車輪制御カニ二走行可 front wheel steer / all wheel steer / crab steer	
Tank capacity (l)	Fuel 燃料	65	
油タンク容量	Hydraulic fluid	70	
Service brake	サービスブレーキ	Disc ディスク方式	
Parking brake	駐車ブレーキ	Mecanical at the same disk caliper 機械式	
STANDARD EQUIPMENT	標準仕様		
	Homologated FOPS-ROPS cabin		
	Antivandalic system いたづら防止		
	Adjustable ergonomic seat エルゴノミクスオベシート		
	Seat belt シートベルト		
	Rear view mirror バックミラー		
	Rotating beacon 回転燈		
	Audible reverse warning バックブザー		
	Hydraulic quick hitch 油圧クイックヒッチ		
	Tilting cabin for service 点検用昇降キャビン		
	Passive security system 安全チェックシステム		
OPTIONAL EQUIPMENT	オプション		
	セミフルキャビン Semi-closed cabin / Full cabin with heaterヒーター付きフルキャブ		
	Air conditioning エアコン		
	Wide tyres 12 x 16,5 広幅タイヤ		
	Lighting equipment ライト類		
	Working light 作業灯		
	600 l. hydraulic bucket 油圧バケット600lt		
	Multi-Tach hydraulic system Multi-Tach油圧システム		



AUSA reserves the right to make any changes in the specifications without prior notice.