



**TAURULIFT**  
T204H



# AUSA LANCE UN NOUVEAU CONCEPT: TAURULIFT T 204 H



AUSA présente le **TAURULIFT T 204 H**, un concept nouveau de chariot élévateur tout terrain avec bras télescopique et cabine rabattable. Le T 204 H entre dans la catégorie des chariots élévateurs « super-compact », avec une largeur inférieure à 1,60m, et procure des avantages très significatifs par rapport aux machines existantes.

Dans la conception du **TAURULIFT T 204 H**, AUSA a ajouté aux points forts de ses chariots élévateurs à mât frontal (compacité, ergonomie, robustesse, commande intuitive des fonctions par joystick, capacité tout terrain, sécurité dans les manœuvres et facilité d'accès pour l'entretien), les avantages du chariot élévateur télescopique: portée variable et rayon de braquage réduit avec 4 roues motrices directrices.

Le T 204 H est la seule machine de sa catégorie à offrir une cabine rabattable, ce qui facilite la maintenance et augmente ainsi sa productivité.

Avec ce **TAURULIFT T 204 H**, AUSA complète sa gamme de chariots élévateurs à mât frontal et répond ainsi plus largement aux besoins rencontrés dans le secteur du levage tout terrain.

## Caractéristiques

- Machine TOUT TERRAIN compacte, légère, capable de lever 2.000 kg à 4,2m de haut, et 1000 kg à 2,60m devant la machine, idéale pour la manipulation de charge sur des terrains difficiles sur des terrains encombrés ou dans des espaces réduits.
- Conception fonctionnelle et robuste, permettant une utilisation continue dans des conditions difficiles
- Transmission 4x4 permanente et 3 modes de direction (dont marche en crabe) combinées avec 4 roues de grand diamètre, et garde au sol importante, ce qui permet une grande capacité de traction même sur terrains très irréguliers et humides, une bonne stabilité de la charge et le passage d'obstacles.



**COMPETIVITE:** les meilleures performances dans sa catégorie avec sa capacité de 2.000 kg à 4,2 m.

## Caractéristiques

- Transmission hydrostatique REXROTH très progressive, permettant une utilisation facile, assurant sécurité et productivité au travail.
- Cabine avec un grand espace intérieur avec des commandes de type "joystick", ce qui permet une utilisation intuitive, générant un minimum de fatigue, et minimisant les risques d'erreur de manipulation. Excellente visibilité à 360°
- Système de cabine rabattable unique sur le marché, qui facilite le contrôle et les opérations de maintenance.
- Équipement complet avec en série un système de sécurité passive et active, une protection anti-vandalisme, des commandes par joystick.

**INNOVANT:** : La seule machine avec cabine rabattable, permettant par exemple l'accès à tous les éléments hydrauliques qui sont situés sous cette cabine.



Pelle multi-usage (système Multi-tach)



Attache rapide Multi-Tach

- Grande polyvalence : on peut utiliser un godet de 600 litres et transformer ainsi le T204H en mini-chargeuse ou, encore, utiliser tous les outils conçus pour chargeuses compactes avec attache rapide hydraulique Multi-tach (en option)



Balayeuse (système Multi-tach)



Fourches avec tablier de déplacement latéral (système Multi-tach)



Godet AUSA de 600 l.

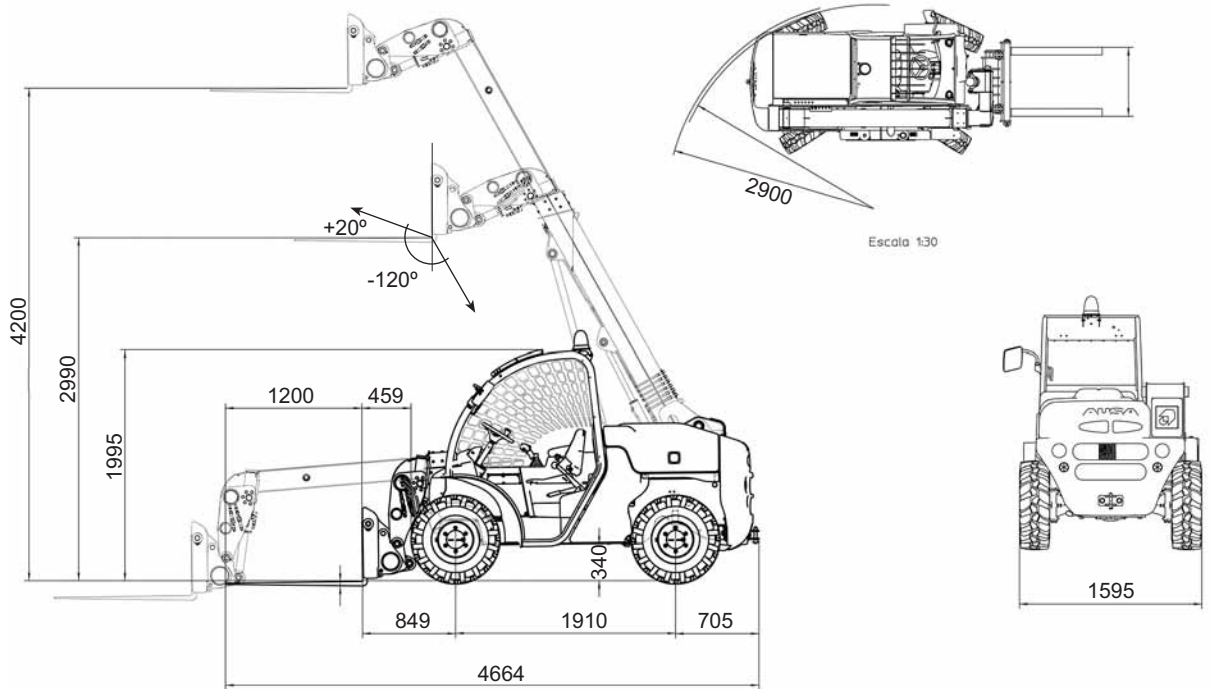
**TOUT TERRAIN:** La transmission 4x4 permanente avec pente max de 45°, la plus grande garde au sol disponible sur le marché (340mm), et les 4 roues égales de grand diamètre permettent une excellente traction, la stabilité de la charge et le passage des obstacles sur des terrains irréguliers et humides..



**MANOEUVRABILITE:** Ses 3 modes de direction (dont marche en crabe) et ses dimensions réduites permettent un rayon de braquage de 2,90m, qui est plus petit que celui des machines concurrentes.

T 204 H 2000 Kg

**AUSA**



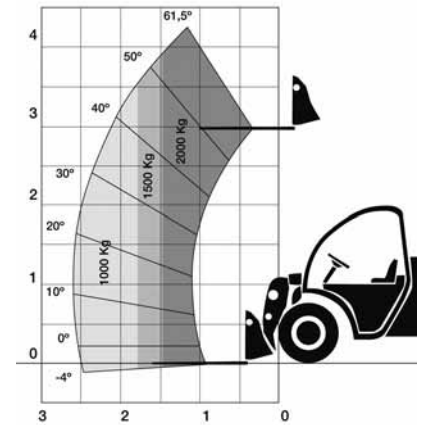
**CARACTERISTIQUES TECHNIQUES**

		T 204 H
Capacité de charge (kg)	Charge max.	2000
	Charge à élévation max.	2000
Hauteur d'élévation (mm)	Hauteur max.	4200
	Hauteur max. à charge max.	4200
Portée	Portée maximale (mm)	2598
	Charge maximale à portée maximale (kg)	1000
Moteur	Diesel	KUBOTA V2403
	Puissance s/DIN 6270 B (KW/CV)	36.5 / 49.6 (2600 rpm)
	Puissance s/DIN 70020 (KW/CV)	39.7 / 53.9 (2600 rpm)
	Nombre de cylindres	4
	Refroidissement	Eau
Traction		4x4 permanente
Transmission		Hydrostatique à 2 vitesses. Inverseur de vitesses électrique sur le joystick.
Démarrage		Électrique
Vitesse max (Km/h)		24
Poids à vide (kg)		4050
Déclivité maximale (à pleine charge)		50 %
Circuit hydraulique		Pompe à engrenage de 24 cc. Pression de travail max. 240 bar.
Pneus	Avant	10 / 75-15,3 (14 PR)
	Arrière	10 / 75-15,3 (14 PR)
Rayon de braquage extérieur (mm)		2900
Direction		Hydraulique
		2 roues avant / 4 roues / marche en crabe
Capacité des réservoirs (l)	Carburant	65
	Hydraulique	70
Frein de service		À disques
Frein de stationnement		Mécanique sur le frein de service

**EQUIPEMENT DE SERIE**

Cabine FOPS-ROPS homologuée
Système anti-vandalisme
Siège ergonomique réglable en hauteur
Ceinture de sécurité
Rétroviseur
Gyrophare
Avertisseur acoustique de marche arrière
Prise hydraulique avec coupleur
Basculement de la cabine pour maintenance
Équipement de sécurité passive
Cabine semi-fermée / Cabine fermée avec chauffage
Air conditionné
Pneus larges 12 x 16,5
Eclairage routier
Phare de travail
Godet hydraulique (600 l.)
Système hydraulique Multi-Tach

MKT34006.01-6/2008



AUSA se réserve le droit de modifier toute caractéristique sans avis préalable.



**AUSA**

www.ausa.com

AUSA Center, S.L.U. ● Ctra. de Vic, Km 2.8 - P.O.B. 194, 08243 Manresa - BARCELONA (ESPAÑA) Tel.: +34 93 874 73 11 E-mail: ausa@ausa.com



**AUSA Madrid** ● Pol. Ind. Coslada-Marconi 15-17, 28823 Coslada - MADRID (ESPAÑA) Tel.: +34 91 669 00 06 E-mail: ausa.madrid@ausa.com  
**AUSA France** ● Z. I. Saint Charles-Rue de Zürich, 66000 PERPIGNAN (FRANCE) Tel.: +33 (0) 4 68 54 38 97 E-mail: ausa.france@ausa.com  
**AUSA** ● Unit 16 Hollows Works - Shawclough Road - Rochdale - Lancs OL12 6LN (U.K.) Tel.: +44 (0) 1706 64 96 91 E-mail: ausa.uk@ausa.com  
**AUSA Repräsentanzbüro Deutschland** ● Heinrich - Welken Str. 5, 59069 HAMM - RHYERN (GERMANY) Tel.: +49 2385922245 E-mail: ausa.deutschland@ausa.com  
**AUSA Northamerica Corp.** ● 2655 Le Jeune Road - Suite 808, CORAL GABLES FL 33134 (USA) Toll free: 1 800 820 AUSA E-mail: ausa.corp@ausa.com  
**BEIJING Rep. Office** ● Address Room 527, HengXiang Building, Tuanjiehu Nanli, Chaoyang District. - Beijing 100026 CHINA  
 Tel: 86-10-8597 1983 - Fax: 86-10-8597 1993 - E-mail: ausa.china@ausa.com



(Sede central AUSA-Manresa)