



TAURULIFT
T 306 H



www.ausa.com

AUSA Center, S.L. ● Ctra. de Vic, Km 2.8 - P.O.B. 194, 08243 Manresa - BARCELONA (ESPAÑA) Tel.: +34 93 874 73 11 E-mail: ausa@ausa.com



ISO 9001

ISO 14001



AUSA Madrid ● Pol. Ind. Coslada-Marconi 15-17, 28823 Coslada - MADRID (ESPAÑA) Tel.: +34 91 669 00 06 E-mail: ausa.madrid@ausa.com

AUSA France ● Z. I. Saint Charles-Rue de Zürich, 66000 PERPIGNAN (FRANCE) Tel.: +33 (0) 4 68 54 38 97 E-mail: ausa.france@ausa.com

AUSA Verkauf & Service Deutschland ● Heinrich-Welken Str. 5, 53069 HAMM - RHYERN (GERMANY) Tel.: +49 (0) 2385-9359362 E-mail: ausa.deutschland@ausa.com

BEIJING Rep. office ● Address Room 527, HengXiang Building, Tuanjiehu Nanli, Chaoyang District - Beijing 100026 CHINA

Tel: 86-10-8597 1983 - Fax: 86-10-8597 1993 - E-mail: ausa.china@ausa.com

AUSA UK ● Sales: 07970639988 E-mail: ausa.uk@ausa.com

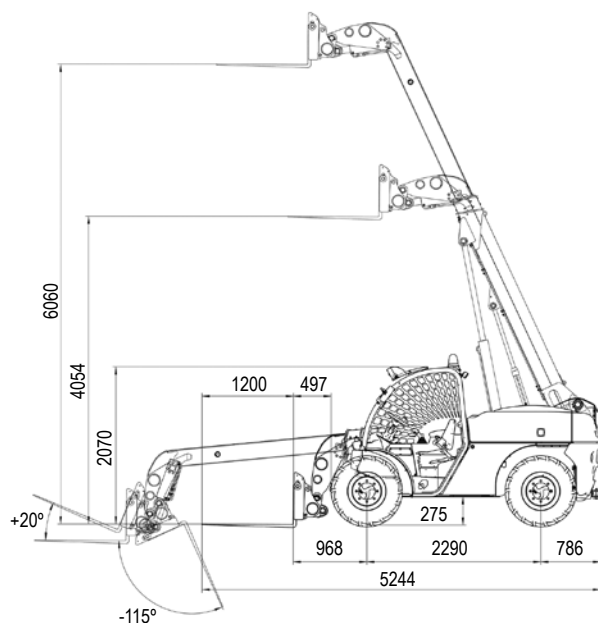
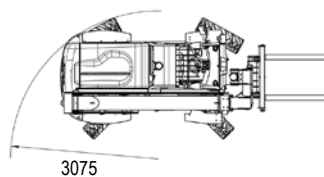
AUSA Northamerica Corp. ● E-mail: ausa.corp@ausa.com

(Sede central AUSA-Manresa)

T 306 H_3000 kg



www.ausa.com



CARACTERISTIQUES TECHNIQUES

T 306 H

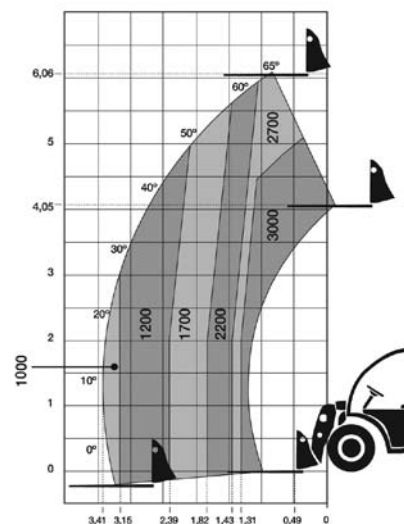
Capacité de charge	Charge max.	3000
	Charge à élévation max.	2700
Hauteur d'élévation	Hauteur max. mm	6060
	Hauteur max. à charge max.	5100
Portée	Portée maximale (mm)	3410
	Charge maximale à portée maximale (kg)	1000
Poids à vide (kg)		5015
Moteur	Turbo-diesel	Kubota V-3600-T
	Puissance / rpm (DIN70020)	62.3 KW (84.7 CV) / 2400
	Couple	270 Nm
	Nombre de cylindres	4
	Refroidissement	Eau
Traction		4x4 permanente
Direction		2 roues avant / 4 roues / Marche en crabe
Transmission		Hydrostatique à 1 vitesse
Embrayage		Non
Démarrage		Electrique
Vitesse max (Km/h)		24
Essieux		Dana Spicer
Déclivité maximale (à pleine charge)		43%
Circuit hydraulique	Pression de travail	260 bar
	Pompe hydraulique	36 cc
	Débit du circuit (l/min)	73.4
Pneus	Avant	14 - 17.5
	Arrière	14 - 17.5
Rayon de braquage extérieur (mm)		3075
Direction		Hydraulique
Capacité des réservoirs	Carburant (l)	110
	Hydraulique (l)	70
Frein de service		À disques

EQUIPEMENT DE SERIE

- Mécanique sur le frein de service
- Système anti-vandalisme
- Siège ergonomique réglable en hauteur
- Ceinture de sécurité
- Joystick avec contrôle total des mouvements
- Cabine FOPS-ROPS homologuée
- Gyrophare
- Rétroviseur
- Avertisseur acoustique de marche arrière
- Prise hydraulique avec coupleur
- Basculement de la cabine pour maintenance
- Sélecteur de conduite sur route
- Blocage joystick et direction 2 roues motrices
- Système de sécurité passive: Information visuelle et acoustique de basculement / Blocage démarrage moteur avec frein à main activé / Blocage des commandes du bras sans présence du conducteur
- Eclairage routier
- Phare de travail
- Système de sécurité active: Blocage bras si danger de basculement

EQUIPEMENT OPTIONNEL

- Cabine semi-fermée
- Cabine fermée
- Air conditionné
- Attache rapide universelle
- Godet 700 lt
- Godet 1.000 lt
- Protecteur de charge
- Pont avant autobloquant
- Grille de protection frontale
- Colonne de direction réglable



AUSA se réserve le droit de modifier toute caractéristique sans avis préalable.