



TAURULIFT T 204 H



www.ausa.com

AUSA Center, S.L. ● Ctra. de Vic, Km 2.8 - P.O.B. 194, 08243 Manresa - BARCELONA (ESPAÑA) Tel.: +34 93 874 73 11 E-mail: ausa@ausa.com

ISO 9001

ISO 14001



(Sede central AUSA-Manresa)

- AUSA Madrid** ● Pol. Ind. Coslada-Marconi 15-17, 28823 Coslada - MADRID (ESPAÑA) Tel.: +34 91 669 00 06 E-mail: ausa.madrid@ausa.com
- AUSA France** ● Z. I. Saint Charles-Rue de Zürich, 66000 PERPIGNAN (FRANCE) Tel.: +33 (0) 4 68 54 38 97 E-mail: ausa.france@ausa.com
- AUSA UK** ● Unit 16 Hollows Works - Shawclough Road - Rochdale - Lancs OL12 6LN (U.K.) Tel.: +44 (0) 1706 64 96 91 E-mail: ausa.uk@ausa.com
- AUSA DEUTSCHLAND GmbH.** ● Heinrich - Welken Straße 5, 59069 HAMM - RHYNERN (GERMANY) Tel.: +49 2385922245 E-mail: ausa.deutschland@ausa.com
- AUSA Northamerica Corp.** ● 8125 NW 74th Ave, Unit 5 - Medley, FL 33166 - (USA) Tel.: 305-884-1255 - E-mail: ausa.corp@ausa.com
- BEIJING Rep. office** ● Address Room 527, HengXiang Building, Tuanjiehu Nanli, Chaoyang District. - Beijing 100026 CHINA
Tel: 86-10-8597 1983 - Fax: 86-10-8597 1993 - E-mail: ausa.china@ausa.com

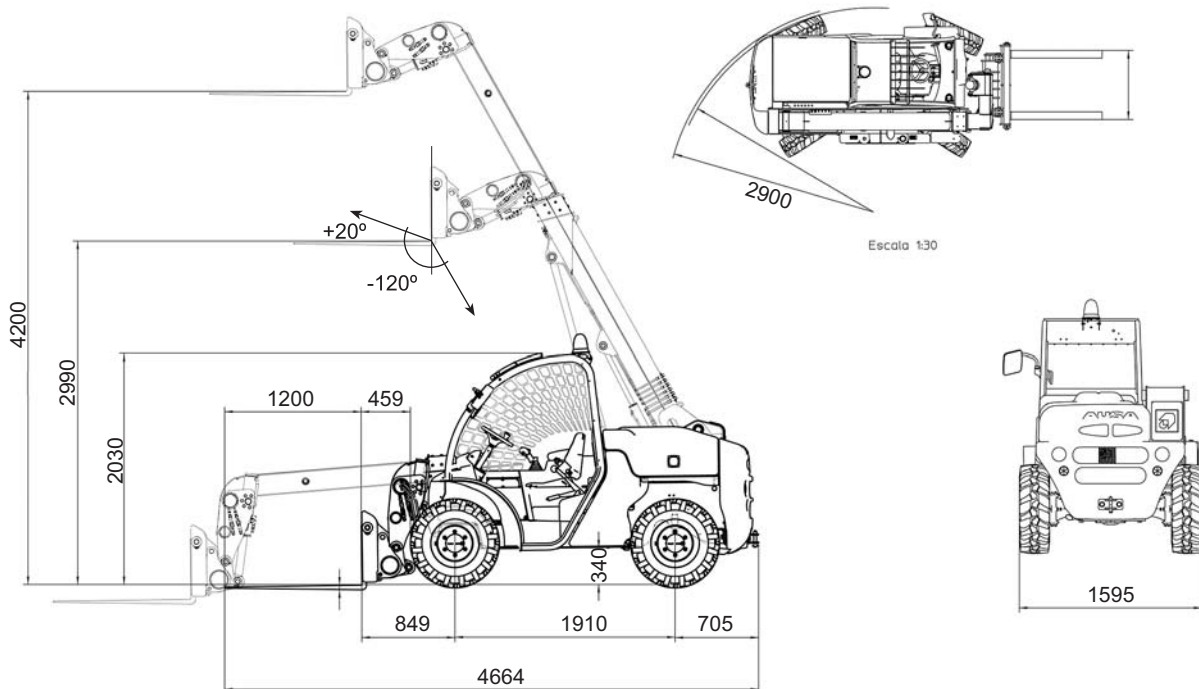


FEM-AEM



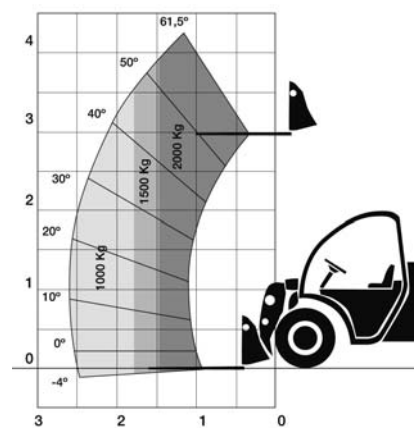
T 204 H 2000 Kg

AUSA



TECHNISCHE DATEN

		T 204 H
Hubkraft (kg)	Hubkraft	2000
	Hubkraft bei maximaler Hubhöhe	2000
Hubhöhe (mm)	Maximaler Hubhöhe	4200
	Maximaler Hubhöhe bei volllast	4200
Ausschiebelänge	Max. Ausschielänge (mm)	2598
	Tragkraft bei max. Ausschielänge (Kg)	1000
Motor	Diesel	KUBOTA V2403
	Leistung gemäß s/ SAE J 1995 (KW/PS)	36.5 / 49.6 (2600 rpm)
	Zylinder	4
	Kühlung	Wasser
Antrieb		4x4 permanent
Getriebe		Hydrostatisch mit 2 Geschwindigkeitsstufen. Elektrische Gangwahl
Start		Elektrostarter
Höchstgeschwindigkeit (Km/h)		24
Leergewicht (Kg)		4050
Überwindbare Steigung (Volllast)		50 %
Hydraulikkreis		Außenzahnradpumpe 24 cc. Arbeitsdruck 240 bar.
Reifen	Vorne	10 / 75-15,3 (14 PR)
	Hinten	10 / 75-15,3 (14 PR)
Wendekreis außen (mm)		2900
Lenkung		Hydraulisch Vorder-Lenkung / Allradlenkung / Versetzfahrt-Lenkung
Fassungsvermögen der Tanks (l)	Kraftstoff	65
	Hydrauliköl	70
Betriebsbremse		Scheibenbremse
Feststellbremse		Mechanisch auf den gleichen Bremskreis wirkend



SERIEN AUSSTATTUNG

- FOPS-ROPS Kabine homologiert
- Vandalismusschutz
- Ergonomischer höhenverstellbarer Fahrersitz
- Sicherheitsgurt
- Rückspiegel
- Rundumleuchte
- Akustischer Rückfahrwarner
- Hydraulikanchluss mit Schnellkupplung
- Kippbare Kabine zum leichten Wartungszugang
- Passives Sicherheitssystem
- Halbkabine / Vollkabine mit Heizung
- Klimaanlage

ZUSATZAUSRÜSTUNG

- Breitreifen 12 x 16,5
- Geländegängige Reifen (10.0 / 75 - 15.3)
- Hydraulikschaukel (600 l. / 1000 l.)
- Arbeitsscheinwerfer
- Beleuchtungseinrichtung
- Multi-Tach Hydrauliksystem
- Differenzialsperre Vorderachse
- Lastschutz
- Seitenschieber mit Lastschutzgitter

AUSA behält sich das Recht vor, ohne vorherige Ankündigung, Änderungen im Zuge der technischen Weiterentwicklung vorzunehmen.