



# TAURULIFT T 204 H



[www.ausa.com](http://www.ausa.com)

**AUSA Center, S.L.** ● Ctra. de Vic, Km 2.8 - P.O.B. 194, 08243 Manresa - BARCELONA (ESPAÑA) Tel.: +34 93 874 73 11 E-mail: [ausa@ausa.com](mailto:ausa@ausa.com)

ISO 9001

ISO 14001



(Sede central AUSA-Manresa)

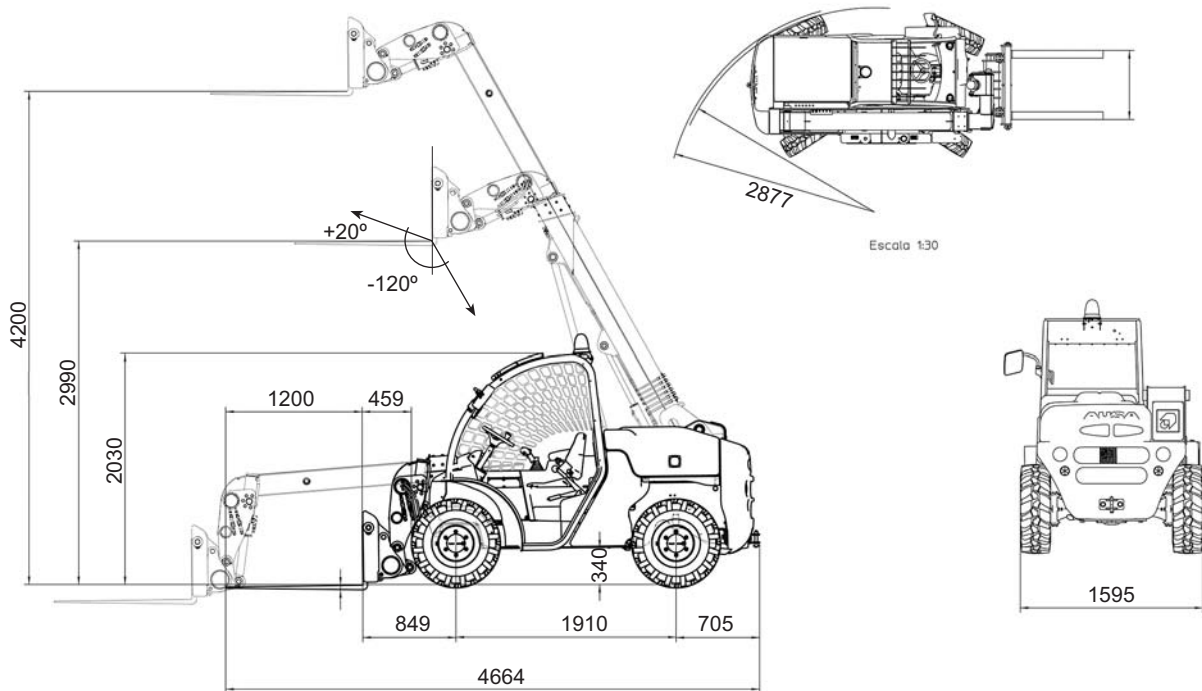
- AUSA Madrid** ● Pol. Ind. Coslada-Marconi 15-17, 28823 Coslada - MADRID (ESPAÑA) Tel.: +34 91 669 00 06 E-mail: [ausa.madrid@ausa.com](mailto:ausa.madrid@ausa.com)
- AUSA France** ● Z. I. Saint Charles-Rue de Zürich, 66000 PERPIGNAN (FRANCE) Tel.: +33 (0) 4 68 54 38 97 E-mail: [ausa.france@ausa.com](mailto:ausa.france@ausa.com)
- AUSA UK** ● Unit 16 Hollows Works - Shawclough Road - Rochdale - Lancs OL12 6LN (U.K.) Tel.: +44 (0) 1706 64 96 91 E-mail: [ausa.uk@ausa.com](mailto:ausa.uk@ausa.com)
- AUSA DEUTSCHLAND GmbH.** ● Heinrich - Welken Straße 5, 59069 HAMM - RHYNERN (GERMANY) Tel.: +49 2385922245 E-mail: [ausa.deutschland@ausa.com](mailto:ausa.deutschland@ausa.com)
- AUSA Northamerica Corp.** ● 8125 NW 74th Ave, Unit 5 - Medley, FL 33166 - (USA) Tel.: 305-884-1255 - E-mail: [ausa.corp@ausa.com](mailto:ausa.corp@ausa.com)
- BEIJING Rep. office** ● Address Room 527, HengXiang Building, Tuanjiehu Nanli, Chaoyang District. - Beijing 100026 CHINA Tel: 86-10-8597 1983 - Fax: 86-10-8597 1993 - E-mail: [ausa.china@ausa.com](mailto:ausa.china@ausa.com)



FEM-AEM



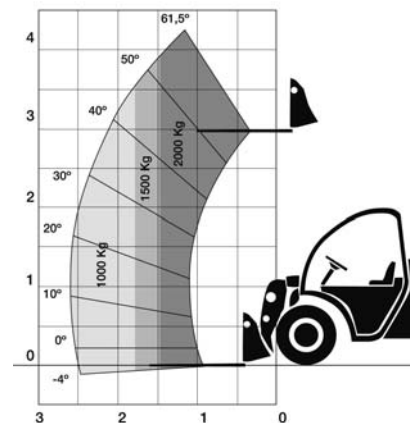
**T 204 H** 2000 Kg



**ESPECIFICACIONES TÉCNICAS**

**T 204 H**

<b>Capacidad de carga (Kg)</b>	Carga máxima	2000
	Carga a altura máxima	2000
<b>Altura de carga (mm)</b>	Altura máxima	4200
	Altura máxima a max. carga	4200
<b>Extensión</b>	Alcance máximo (mm)	2598
	Carga máxima a máximo alcance (kg)	1000
<b>Motor</b>	Diesel	KUBOTA V2403-M
	Potencia SAE J 1995 (KW/CV)	36.5 / 49.6 (2600 rpm)
	Nº cilindros	4
	Refrigeración	Agua
<b>Tracción</b>		4x4 permanente
<b>Transmisión</b>		Hidrostática de 2 velocidades. Inversor de marcha eléctrico.
<b>Arranque</b>		Eléctrico
<b>Velocidad máx. (Km/h)</b>		24
<b>Peso en vacío (Kg)</b>		4050
<b>Pendiente superable (a plena carga)</b>		50 %
<b>Circuito hidráulico</b>		Bomba de engranajes de 24 cc. Presión máxima de trabajo 240 bar.
<b>Neumáticos</b>	Delanteros	10 / 75-15,3 (14 PR)
	Traseros	10 / 75-15,3 (14 PR)
<b>Radio de giro exterior (mm)</b>		2877
<b>Dirección</b>		Hidráulica
		2 ruedas anteriores / 4 ruedas / cangrejo
<b>Capacidad de los depósitos (l)</b>	Combustible	65
	Hidráulico	70
<b>Freno de servicio</b>		De disco
<b>Freno de estacionamiento</b>		Mecánico sobre el freno de servicio



**EQUIPAMIENTO DE SERIE**

- Cabina FOPS-ROPS homologada
- Sistema de seguridad antivandálico
- Asiento ergonómico regulable en altura
- Cinturón de seguridad
- Espejo retrovisor
- Faro rotativo

**EQUIPAMIENTO OPCIONAL**

- Cabina semi-cerrada / Cabina cerrada con calefacción
- Equipo de aire acondicionado
- Ruedas anchas (12 x 16.5)
- Ruedas agrícolas (10.0 / 75 - 15.3 TL)
- Pala hidráulica (600 / 1000 l)
- Luz de trabajo
- Equipo homologado de luces
- Sistema hidráulico Multi-Tach
- Puente delantero autoblocante
- Protector de carga
- Desplazador de horquillas (+/- 100mm) con protector de carga

AUSA se reserva el derecho de variar cualquier característica sin previo aviso.