



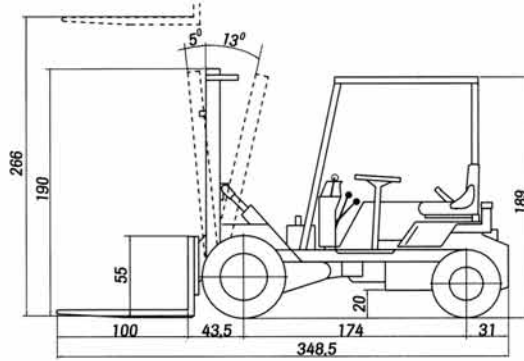
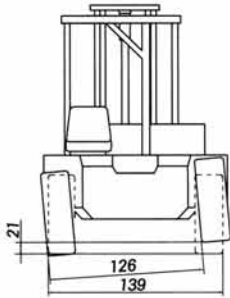
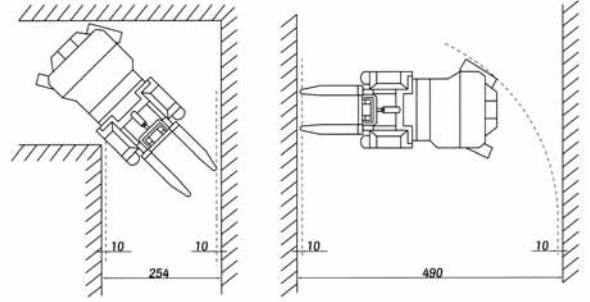
**C 11 M**



C 11 M\_1300 Kg



TABELLE DER MASTEN					
Typ	Maximale Hubhöhe (mm)	Freihub (mm)	Masthöhe eingefahren (mm)	Masthöhe ausgefahren (mm)	Last (Kg)
Duplex(st.)	2660	150	1980	3310	1300
Duplex	2250	150	1775	2900	1300
Duplex	3300	150	2300	3950	1300



**TECHNISCHE DATEN**

		C 11 M
<b>Hubkraft (kg) bei Lastschwerpunkt</b>		1300 bei 500 mm / 1170 bei 600 mm
<b>Hubhöhe (Standard Duplexmast) (mm)</b>		2660
<b>Motor</b>		KUBOTA D902
	Diesel	
	Leistung gemäß s/DIN 6270 B (KW/PS)	12.5 / 16.7 (2500 min -1)
	Leistung gemäß s/DIN 70020 (KW/PS)	13.6 / 18.2
	Zylinder	3
	Kühlung	Wasser
<b>Antrieb</b>		4 x 2
<b>Getriebe</b>		Mechanisches halbsynchronisiertes 4-Gang Wendegetriebe
<b>Start</b>		Elektrisch
<b>Höchstgeschwindigkeit (Km/h)</b>		20
<b>Leergewicht (Kg)</b>		2050
<b>Überwindbare Steigung (Vollast)</b>		37%
<b>Hydraulikkreis</b>		Getriebepumpe mit 14,6 cc. Betriebsdruck 180 bar.
<b>Reifen</b>	Vorne	7.00-12 (12 PR)
	Hinten	6.00-9 (10 PR)
<b>Wendekreis außen (mm)</b>		3250
<b>Lenkung</b>		Hydraulisch, Betriebsdruck 100 bar
<b>Fassungsvermögen der Tanks (l)</b>	Kraftstoff	25
	Hydrauliköl	15
<b>Betriebsbremse</b>		Hydraulische Trommelbremse an der Vorderachse
<b>Feststellbremse</b>		Mechanisch auf die Vorderachse wirkend
<b>Gabeltafel</b>		FEM 2 - Breite: 1250 mm
<b>SERIEN AUSSTATTUNG</b>		Ergonomischer Fahrersitz Sicherheitsgurt Fahrerschutzdach (ISO 6055) Rückspiegel Rundumleuchte Akustischer Rückfahrwarner
<b>ZUSATZAUSRÜSTUNG</b>		Beleuchtungseinrichtung Seitenschieber: 1250 mm(Breite) Lastschutz: 1250 mm Hydraulikschaufel: 300 l / 400 l
<b>Reifen</b>	Vorne	27x10-12 (14 PR) - (Breitreifen)
	Hinten	21x8-9 (16 PR) - (Breitreifen)

MKTZ1/04.02

AUSA behält sich das Recht vor, ohne vorherige Ankündigung, Änderungen im Zuge der technischen Weiterentwicklung vorzunehmen.